

BOZP V RÁMCI ZELENÉ EKONOMIKY



odpadové hospodářství

1. Úvod:

S odpadovým hospodářstvím, resp. s recyklací souvisí celá řada nebezpečí, jež mohou mít za následek úraz, popřípadě vyvolat onemocnění. Jedná se o nebezpečí „běžná“ (např. fyzická zátěž), ale i specifická (např. chemické látky). Působení těchto nebezpečí je tak potřeba eliminovat.

2. Nebezpečné činitele a procesy pracovního prostředí a související rizika

Uvažovat lze například:

• mechanická poranění:

- > probodnutí, pořezání, podvrknutí, přimáčknutí, rozdrčení;



• poranění a nemoci v důsledku působení fyzikálních faktorů:

- > poškození zdraví v důsledku působení vibrací, poškození sluchového aparátu v důsledku hluku.



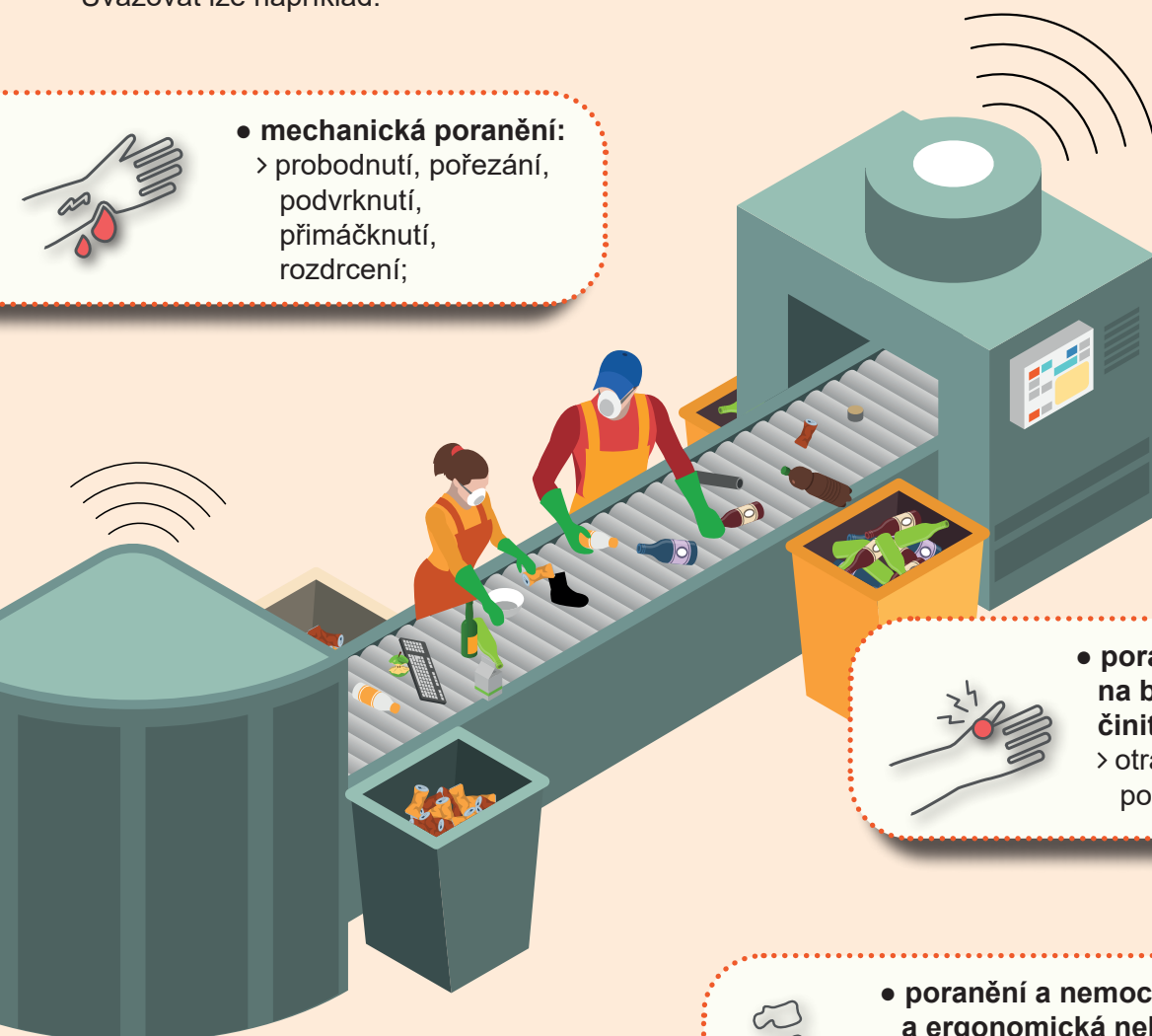
• poranění a nemoci jako reakce na biologické a chemické činitele:

- > otrava, pokousání, poškrábání, poleptání, popálení;



• poranění a nemoci pohybového aparátu a ergonomická nebezpečí:

- > poškození páteře, přetěžování svalové soustavy (manipulace s břemeny, monotónní úkony);



3. Eliminace nebezpečných činitelů a procesů a možných rizik

1) Na straně zaměstnavatele:

- ✓ Vhodně nastavit pracovní postupy (nebezpečné činnosti přenechat strojům).
- ✓ Upravit pracoviště zvoleným pracovním postupům (upravit pracoviště antropometrickým parametrům pracovníků, oddělit pohyb pracovníků od pohybu strojů).
- ✓ Zvolit vhodné pracovníky (odborná/profesionální a zdravotní způsobilost).
- ✓ Pracovníky dostatečně vyškolit a vybavit vhodnými osobními ochrannými pracovními prostředky (OOPP).
- ✓ Důsledně kontrolovat dodržování pracovních postupů, včetně používání předepsaných pracovních nástrojů, zařízení a OOPP.

2) Na straně zaměstnance:

- ✓ Podrobit se školení na úseku BOZP, jež bude mimo jiné obsahovat též informace týkající se předepsaných pracovních postupů, nástrojů a zařízení, které mají být pro práci používány (odborná/profesionální způsobilost).
- ✓ Důsledně dodržovat předepsané pracovní postupy a pro práci využívat pouze stanovené pracovní nástroje a zařízení (pracovní kázeň).
- ✓ Při práci používat předepsané OOPP.
- ✓ V případě zjištění nedostatků na pracovišti (např. poškození pracovních nástrojů či OOPP) o tomto bezodkladně informovat svého nadřízeného a v práci pokračovat až po provedené nápravě (svědomitost).

4. Příklady OOPP, která lze používat na většině pracovišť v rámci odpadového hospodářství, resp. recyklace:



- **pracovní oděv**
(dle místních podmínek s dlouhým rukávem a dlouhými nohavicemi, případně s ochrannou funkcí proti působení chladu, možno i doplněný o zástěru);



- **pracovní brýle či ochranný štít**
(dle místních podmínek chránící případně i před působením UV záření);



- **pracovní rukavice**
(dle místních podmínek se zvýšenou odolností proti propíchnutí prořezání či se zvýšenou odolností proti působení chemických látek);



- **pracovní obuv**
(dle místních podmínek s protiskluznou úpravou a ochrannou tužinkou na špičce).

